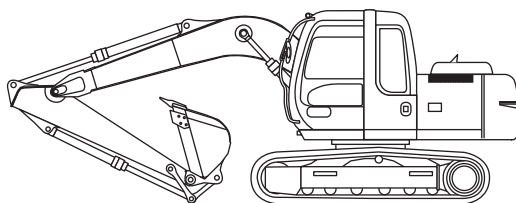


HITACHI ZAXIS110

potenza nominale motore
61 kW / 83 HP

peso operativo
10 300 - 12 200 kg

capacità benna
PCSA piena : 0.19 - 0.59 m³
CECE a colmo : 0.17 - 0.50 m³



HITACHI

Motore

Modello	Isuzu BB-4BG1T
Tipo	4 cicli, raffreddato ad acqua, iniezione diretta
Aspirazione	Turbocompressore
N. di cilindri	4
Potenza nominale	
DIN 6271, netta	Modo H/P (alta potenza): 63 kW (85 PS) a 2 150 min ⁻¹ (giri/min)
	Modo P: 59 kW (80 PS) a 1 950 min ⁻¹ (giri/min)
SAE J1349, netta	Modo H/P (alta potenza): 61 kW (83 HP) a 2 150 min ⁻¹ (giri/min)
	Modo P: 58 kW (79 HP) a 1 950 min ⁻¹ (giri/min)
Coppia massima	340 N/m (35 kgf/m) a 1 600 min ⁻¹ (giri/min)
Cilindrata	4.329 l
Alesaggio e corsa	105 mm x 125 mm
Batterie	2 x 12 V / 55 Ah
Regolatore	Controllo meccanico della velocità con motore passo-passo

Circuito idraulico

- Selettore dei modi di lavoro
- Modo Scavo / Modo Attrezzo
- Sistema di rilevamento velocità motore

Pompe principali	2 pompe a pistoni assiali a portata variabile
Portata massima olio	2 x 100 l/min
Pompa circuito pilotaggio	1 pompa a ingranaggi
Portata massima olio	33 l/min

MOTORI IDRAULICI

Traslazione	2 motori a pistoni assiali a portata variabile
Rotazione	1 motore a pistoni assiali

IMPOSTAZIONI VALVOLA DI SCARICO

Circuito accessori	34.3 MPa (350 kgf/cm ²)
Circuito di rotazione	31.4 MPa (320 kgf/cm ²)
Circuito di traslazione	34.3 MPa (350 kgf/cm ²)
Circuito di pilotaggio	3.9 MPa (40 kgf/cm ²)

CILINDRI IDRAULICI

Steli e aste dei pistoni ad alta resistenza. Meccanismi di smorzamento montati sui cilindri del braccio di sollevamento e braccio penetratore per assorbire le sollecitazioni a fine corsa.

DIMENSIONI

	Qtà	Alesaggio	Diametro stelo
Braccio	2	95 mm	70 mm
Braccio di penetr.	1	105 mm	75 mm
Benna	1	95 mm	65 mm

FILTRI IDRAULICI

I circuiti idraulici sono provvisti di filtri idraulici di alta qualità. Nel circuito di aspirazione è montato un filtro di aspirazione e nel circuito di ritorno e nelle tubazioni di scarico del motore di rotazione/traslazione sono montati dei filtri di flusso pieno.

Controlli

Comandi circuito pilotaggio. Il circuito di pilotaggio è equipaggiato con valvola antiurto originale Hitachi e sistema integrato Quick Warm-Up. Sistema di controllo riscaldamento idraulico per il circuito dell'olio motore e idraulico.

Leve accessori	2
Leve di traslazione con pedali	2

Torretta

TELAIO ROTANTE

Robusta costruzione quadrata in acciaio realizzata con lamierato pesante per conferire particolare robustezza alla struttura. Telaio con sezione a "D" anti-deformazione.

MECCANISMO ROTAZIONE

Motore con pistone assiale con riduttore epicicloidale in bagno d'olio. Ralla a sfere ad una corona con dentatura interna temperata ad induzione. Dentatura e corona interne a lubrificazione permanente. Freno di rotazione a dischi con inserimento automatico e sblocco idraulico.

Velocità di rotazione 13.9 min⁻¹ (giro/min)

MODULO DI COMANDO

Cabina spaziosa indipendente, 1 005 mm di larghezza per 1 675 mm di altezza, conforme agli standard ISO Vetri rinforzati su 4 lati per ottimizzare la visibilità. Cristalli anteriori (superiore ed inferiore) apribili. Sedile regolabile e reclinabile con braccioni; regolabile con o senza leve di comando.

Sottocarro

CINGOLI

Sottocarro tipo trattore. Telaio cingoli saldato usando materiali selezionati. Telaio laterale saldato al telaio cingoli. Rulli cingoli lubrificati, tendicingoli e ruote di rinvio con tenute flottanti. Cingolatura con triple soles in acciaio laminato e temperato a induzione. Soles piatte e triangolari disponibili su richiesta. Perni di collegamento trattati termicamente con tenute antipolvere. Tendicingoli idraulici (a grasso) con ammortizzatori.

NUMERO RULLI E PATTINI PER PARTE

Rulli di sostegno	1: ZAXIS110
Rulli di appoggio	6: ZAXIS110
Pattini per cingoli	41: ZAXIS110

DISPOSITIVO TRAZIONE

Ogni cingolo è azionato da un motore a pistoni assiali a 2 velocità mediante riduttore epicicloidale per la controrotazione dei cingoli. Ruote di rinvio sostituibili.

Freno di parcheggio a dischi con inserimento automatico e sblocco idraulico. Valvola di sfogo antishock traslazione integrata nel motore di traslazione per assorbire gli urti quando si arresta la traslazione.

Sistema di trasmissione automatico: Alta - Bassa.

Velocità di traslazione

ZAXIS110	Alta: da 0 a 5.5 km/h
	Bassa: da 0 a 3.6 km/h

Forza massima di trazione

ZAXIS110	91 kN (9 300 kgf)
Pendenza superabile	35° (70%) continua

Capacità di rifornimento

Serbatoio del combustibile	250.0 l
Refrigerante motore	19.0 l
Olio motore	15.8 l
Meccanismo di rotazione	3.2 l
Dispositivo di traslazione (ogni lato)	4.0 l
Impianto idraulico	130.0 l
Serbatoio idraulico	69.0 l

Pesi e pressione al suolo

ZAXIS110 (SENZA LAMA):

Equipaggiato con braccio principale monoblocco da 4.27 m, braccio di penetrazione da 2.26 m e benna da 0.45 m³ (PCSA a colmo).

Tipo suole	Larghezza suole	Sottocarro tipo aree paludose	
		Peso operativo	Pressione al suolo
Triplo a costola	500 mm	10 400 kg	37 kPa (0.38 kgf/cm ²)
Triplo a costola	600 mm	11 600 kg	32 kPa (0.33 kgf/cm ²)
Triplo a costola	700 mm	10 900 kg	28 kPa (0.29 kgf/cm ²)
Pattini	500 mm	10 300 kg	37 kPa (0.38 kgf/cm ²)
Piatto	510 mm	10 700 kg	37 kPa (0.38 kgf/cm ²)

ZAXIS110 (CON LAMA):

Equipaggiato con braccio principale monoblocco da 4.27 m, braccio di penetrazione da 2.26 m e benna da 0.45 m³ (PCSA a colmo).

Tipo suole	Larghezza suole	Sottocarro tipo aree paludose	
		Peso operativo	Pressione al suolo
Triplo a costola	500 mm	11 400 kg	41 kPa (0.42 kgf/cm ²)

ZAXIS110 CON SCAVO LATERALE ANTERIORE (SENZA LAMA):

Equipaggiato con braccio di penetrazione da 1.95 m e benna da 0.45 m³ (PCSA a colmo).

Tipo suole	Larghezza suole	Sottocarro tipo aree paludose	
		Peso operativo	Pressione al suolo
Triplo a costola	500 mm	11 200 kg	40 kPa (0.41 kgf/cm ²)
Triplo a costola	600 mm	11 400 kg	34 kPa (0.35 kgf/cm ²)
Triplo a costola	700 mm	11 600 kg	30 kPa (0.31 kgf/cm ²)
Pattini	500 mm	11 100 kg	39 kPa (0.40 kgf/cm ²)
Piatto	510 mm	11 500 kg	40 kPa (0.41 kgf/cm ²)

ZAXIS110 CON SCAVO LATERALE ANTERIORE (CON LAMA):

Equipaggiato con braccio di penetrazione da 1.95 m e benna da 0.45 m³ (PCSA a colmo).

Tipo suole	Larghezza suole	Sottocarro tipo aree paludose	
		Peso operativo	Pressione al suolo
Triplo a costola	500 mm	12 200 kg	43 kPa (0.44 kgf/cm ²)

I pesi delle macchine base [compreso contrappeso da 1 800 kg, suole a tre costole ed esclusi attrezzo anteriore, combustibile, olio idraulico, olio motore, refrigerante ecc.] sono:

Senza lama 7 900 kg con suole da 500 mm
 Con lama 8 900 kg con suole da 500 mm

Benne rovesce

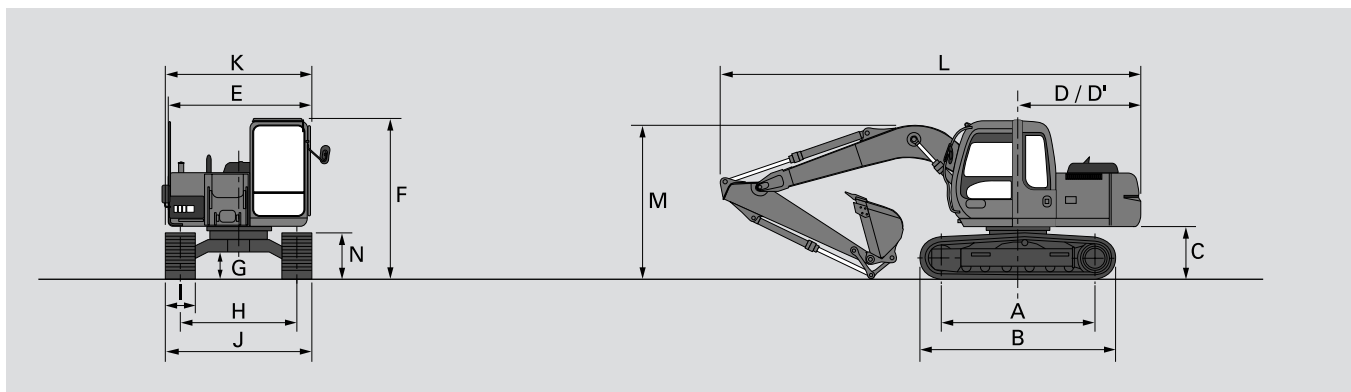
Braccio di sollevamento e braccio penetratore a sezione scatolare montati mediante saldatura. Disponibili braccio principale monoblocco da 4.27, scavo laterale anteriore e bracci penetratori da 1.96 m e 2.26 m e 2.81 m.

Benna: struttura in acciaio saldato.

BENNE

Capacità PCSA a colmo	Larghezza Senza taglienti laterali	Peso
0.32 m ³	600 mm	287 kg
0.39 m ³	700 mm	322 kg
0.47 m ³	800 mm	352 kg
0.54 m ³	900 mm	372 kg
0.62 m ³	1 000 mm	407 kg

Dimensioni: Braccio monoblocco



Unità: mm

ZAXIS110					
A	Da centro dente a centro ingranaggio intermedio				2 620
B	Lunghezza sottocarro				3 340
*C	Luce contrappeso				890
D	Raggio rotazione posteriore				2 130
D'	Lunghezza posteriore				2 130
E	Larghezza complessiva torretta				2 460
F	Altezza complessiva cabina				2 740
*G	Distanza minima dal suolo				440
H	Carreggiata				1 990
I	Larghezza soles cingoli	G 500	G 600	G 700	F 510
J	Larghezza sottocarro	2 490	2 590	2 690	2 500
K	Larghezza d'ingombro	2 500	2 590	2 690	2 500
L	Lunghezza d'ingombro				
	Con braccio penetratore da 1.96 m				7 220
	Con braccio penetratore da 2.26 m				7 220
	Con braccio penetratore da 2.81 m				7 240
M	Altezza complessiva braccio				
	Con braccio penetratore da 1.96 m				2 600
	Con braccio penetratore da 2.26 m				2 680
	Con braccio penetratore da 2.81 m				**2 680
N	Altezza cingoli con soles a costole triple				785

* Esclusa l'altezza delle costole dei cingoli.

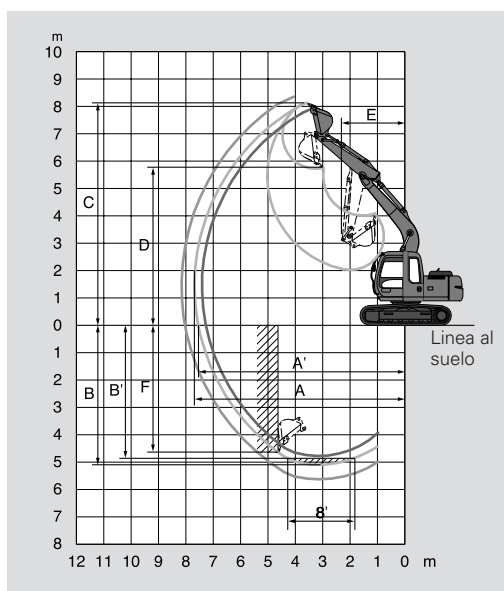
G : suola a 3 costolee F : suola piana

** Dimensione mostrata con il braccio in posizione del foro di trasporto.

T : suola triangolare

Prestazioni di lavoro

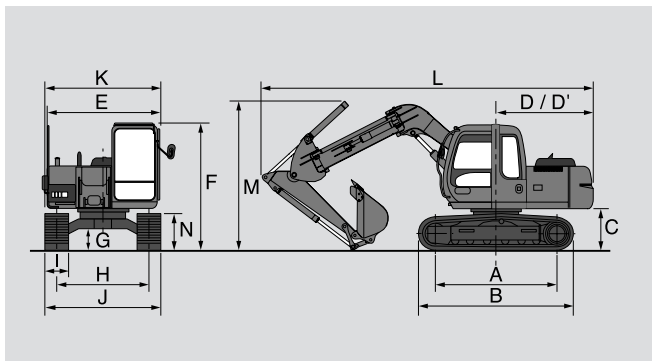
Unità: mm



Lunghezza braccio di penetrazione	ZAXIS110 con scavo laterale anteriore			
	Braccio monoblocco da 4.27 m			
	1.96 m	2.26 m	2.81 m	
A	Sbraccio massimo	7 430	7 700	8 180
A'	Sbraccio massimo (a terra)	7 290	7 570	8 060
B	Max. profondità di scavo	4 780	5 080	5 630
B'	Max. profondità di scavo (8' livello)	4 520	4 850	5 430
C	Altezza max. di taglio	7 940	8 110	8 360
D	Altezza max. di scarico	5 530	5 700	5 960
E	Raggio rotazione minimo	2 310	2 340	2 600
F	Max. profondità scavo verticale	4 320	4 620	5 140
Forza di strappo alle benna ISO		90 kN (9 200 kgf)		
Forza di strappo alle benna SAE : PCSA		78 kN (8 000 kgf)		
Braccio di penetrazione ISO		60 kN (6 100 kgf)	55 kN (5 600 kgf)	48 kN (4 900 kgf)
Braccio di penetrazione SAE : PCSA		57 kN (5 900 kgf)	52 kN (5 300 kgf)	47 kN (4 800 kgf)

Escluso indicatore altezza costole dei cingoli.

Dimensioni: Scavo laterale anteriore

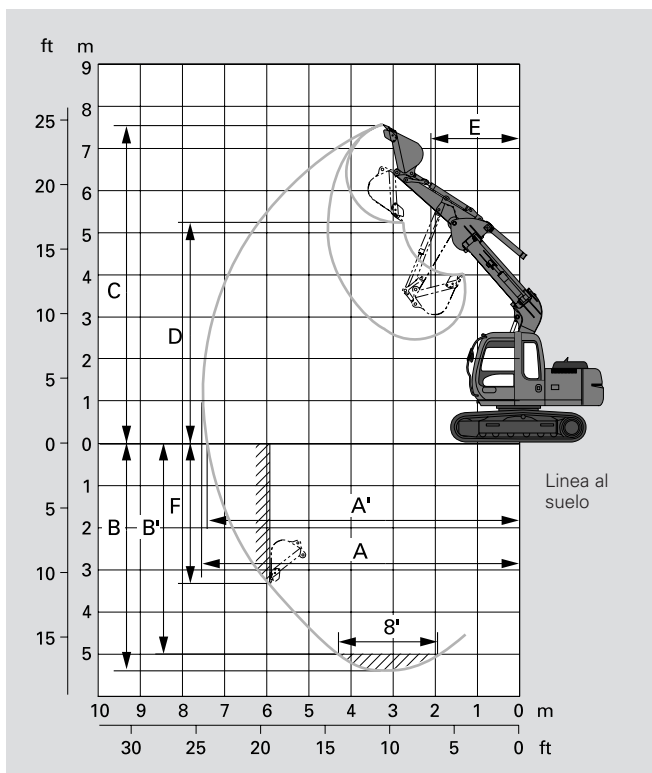


Unità: mm

	ZAXIS110 con scavo laterale anteriore	
A	Da centro dente a centro ingranaggio intermedio	2 620
B	Lunghezza sottocarro	3 340
*C	Luce contrappeso	890
D	Raggio rotazione posteriore	2 130
D'	Lunghezza posteriore	2 130
E	Larghezza complessiva torretta	2 460
F	Altezza complessiva cabina	2 740
*G	Distanza minima dal suolo	440
H	Carreggiata	1 990
I	Larghezza suole cingoli	G 500
J	Larghezza sottocarro	2 490
K	Larghezza d'ingombro	2 500
L	Lunghezza d'ingombro	
	Con braccio penetratore da 1.96 m	7 280
M	Altezza complessiva braccio	
	Con braccio penetratore da 1.96 m	3 050
N	Altezza cingolo con suole a tre costole	785

* Esclusa l'altezza delle costole dei cingoli. G: suole a 3 costole

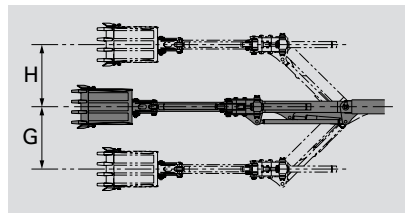
Prestazioni di lavoro: Scavo laterale anteriore



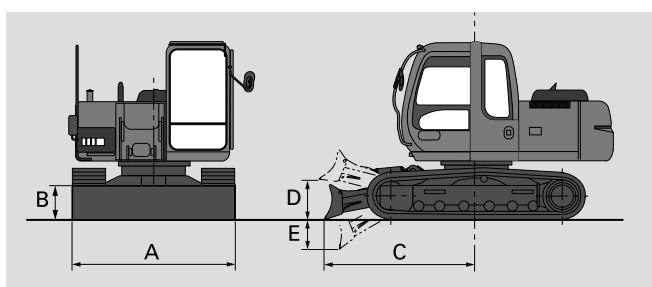
Unità: mm

	ZAXIS110 con scavo laterale anteriore		
Lunghezza braccio di penetrazione	1.96 m	1.96 m	
Distanza scavo lat.	0 m	Max.	
A	Sbraccio massimo	7 620	7 090
A'	Sbraccio max. (a terra)	7 480	6 940
B	Max. profondità di scavo	5 340	4 800
B'	Max. profondità di scavo (livello 8')	5 055	4 510
C	Altezza max. di taglio	7 720	7 370
D	Altezza max. di scarico	5 330	4 980
E	Raggio rotazione minimo	2 890	2 450 / 2 450*
F	Max. profondità scavo verticale	4 719	4 190
G	Distanza scavo lat. lato sx.	-	1 420
H	Distanza max scavo lat. lato dx.	-	1 420
Forza di strappo alle benna ISO		90 kN (9 200 kgf)	
Forza di strappo alle benna SAE : PCSA		78 kN (8 000 kgf)	
Forza di spinta al penetratore ISO		63 kN (6 400 kgf)	
Forza di spinta al penetratore SAE : PCSA		61 kN (6 200 kgf)	

* Scavo laterale sinistro/destro.



ZAXIS110 con lama apripista (a richiesta)



Equipaggiato con braccio principale da 4.27 m, penetratore da 1.96 m, suole a tre costole da 500 mm e benna da 0.45 m² (PCSA a colmo) per ZAXIS110.

Peso operativo 11 400 kg

Pressione al suolo 41 kPa (0.42 kgf/cm²)

A Larghezza complessiva lama 2 490 mm

B Altezza complessiva lama 480 mm

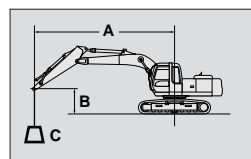
C Distanza lama 2 480 mm

D Max. sollevamento da terra 480 mm

E Max. profondità di scavo da terra 510 mm

CAPACITÀ DI CARICO

Sistema metrico



A: Raggio di carico
B: Altezza punto di carico
C: Capacità di carico

BRACCIO MONOBLOCCO ZAXIS110



Nominale sul lato o a 360 gradi



Nominale sulla parte anteriore Unità: kg

Condizioni	Altezza punta di carico	Raggio di carico								A sbraccio massimo		
		3 m		4 m		5 m		6 m		metro		
Braccio da 1.96 m Suola da 500 mm	4 m	*3 750	*3 750	*3 380	*3 380	3 120	2 380			*2 060	1 950	5.63
	2 m	*6 250	4 790	4 190	3 120	2 970	2 250	2 250	1 710	*2 110	1 630	6.18
	0 m	6 350	4 450	3 950	2 900	2 840	2 120	2 190	1 650	2 170	1 640	6.03
	- 1 m	6 340	4 440	3 920	2 870	2 820	2 100			2 350	1 770	5.70
	- 3 m	*5 300	4 580	*3 940	2 960					*3 490	2 700	4.29

BRACCIO MONOBLOCCO ZAXIS110

Unità: kg

Condizioni	Altezza punta di carico	Raggio di carico								A sbraccio massimo		
		3 m		4 m		5 m		6 m		metro		
Braccio da 2.26 m Suola da 500 mm	4 m			*3 120	*3 120	2 990	2 400			*1 740	1 740	5.93
	2 m	*5 840	4 870	4 220	3 140	2 980	2 260	2 250	1 710	*1 780	1 520	6.45
	0 m	6 350	4 450	3 950	2 900	2 830	2 110	2 170	1 640	2 020	1 520	6.31
	- 1 m	6 310	4 410	3 900	2 850	2 800	2 080			2 170	1 630	5.99
	- 3 m	*5 710	4 520	3 960	2 910					3 150	2 350	4.68

BRACCIO MONOBLOCCO ZAXIS110

Unità: kg

Condizioni	Altezza punta di carico	Raggio di carico								A sbraccio massimo		
		3 m		4 m		5 m		6 m		metro		
Braccio da 2.81 m Suola da 500 mm	6 m					*2 020	*2 020			*1 670	*1 670	5.19
	4 m			*2 620	*2 620	*2 610	2 440	*2 310	1 800	*1 510	*1 510	6.45
	2 m	*5 020	*5 020	*3 860	3 200	3 000	2 270	2 260	1 710	*1 560	*1 350	6.93
	0 m	6 360	4 450	3 950	2 890	2 820	2 100	2 150	1 610	1 790	1 340	6.80
	- 1 m	6 250	4 350	3 860	2 810	2 760	2 050	2 120	1 590	1 890	1 420	5.51
	- 3 m	*6 280	4 390	3 870	2 820	2 770	2 060			2 540	1 900	5.32

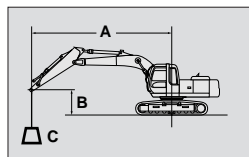
SCAVO LATERALE ANTERIORE ZAXIS110

Unità: kg

Condizioni	Altezza punta di carico	Raggio di carico								A sbraccio massimo		
		3 m		4 m		5 m		6 m		metro		
Braccio da 1.95 m Suola da 500 mm	4 m			*2 310	*2 310	*2 300	*2 300			*1 620	*1 620	5.83
	2 m			*3 510	2 880	2 800	2 050	2 080	1 520	*1 630	1 630	6.35
	0 m	*4 760	3 820	3 580	2 510	2 560	1 830	1 960	1 400	*1 850	1 330	6.22
	- 1 m	5 690	3 800	3 510	2 450	2 520	1 780			2 000	1 430	5.89
	- 3 m	*5 870	4 000	3 640	2 560					3 030	2 170	4.54

- Note:
1. I valori nominali sono conformi a ISO 10567.
 2. La capacità di sollevamento della serie ZAXIS non supera il 75% del carico rovesciabile con la macchina su terreno solido e in piano o l'87% della capacità idraulica totale.
 3. Il punto di carico è un gancio (equipaggiamento non di serie) montato sulla parte posteriore della benna.
 4. * Indica il carico limitato dalla capacità idraulica.
 5. 0 m = Terra.

Sistema metrico



A: Raggio di carico
B: Altezza punto di carico
C: Capacità di carico

BRACCIO MONOBLOCCO LAMA (INFERIORE) ZAXIS110



Nominale sul lato o a 360 gradi



Nominale sulla parte anteriore Unità: kg

Condizioni	Altezza punta di carico	Raggio di carico								A sbraccio massimo		
		3 m		4 m		5 m		6 m		metro		
Braccio da 1.96 m Suola da 500 mm	4 m	*3 750	*3 750	*3 380	3 380	*3 200	2 600			*2 060	2 060	5.63
	2 m	*6 250	5 230	*4 530	3 410	*3 740	2 460	*3 130	1 880	*2 110	1 800	6.18
	0 m	*6 810	4 890	*5 320	3 190	*4 190	2 340	*2 800	1 820	*2 460	1 810	6.03
	- 1 m	*7 030	4 880	*5 280	3 160	*4 150	2 320			*2 840	1 950	5.70
	- 3 m	*5 300	5 020	*3 940	3 250					*3 490	2 960	4.29

BRACCIO MONOBLOCCO LAMA (INFERIORE) ZAXIS110

Unità: kg

Condizioni	Altezza punta di carico	Raggio di carico								A sbraccio massimo		
		3 m		4 m		5 m		6 m		metro		
Braccio da 2.26 m Suola da 500 mm	4 m			*3 120	*3 120	*2 990	2 620			*1 740	*1 740	5.93
	2 m	*5 840	5 310	*4 320	3 430	*3 590	2 470	*3 200	1 880	*1 780	1 690	6.45
	0 m	*7 230	4 890	*5 240	3 190	*4 130	2 330	*3 430	1 810	*2 060	1 680	6.31
	- 1 m	*7 140	4 850	*5 300	3 140	*4 170	2 300			*2 360	1 800	5.99
	- 3 m	*5 710	4 960	*4 310	3 200					*3 410	2 580	4.68

BRACCIO MONOBLOCCO LAMA (INFERIORE) ZAXIS110

Unità: kg

Condizioni	Altezza punta di carico	Raggio di carico								A sbraccio massimo		
		3 m		4 m		5 m		6 m		metro		
Braccio da 2.81 m Suola da 500 mm	6 m					*2 020	*2 020			*1 670	*1 670	5.19
	4 m			*2 620	*2 620	*2 610	*2 610	*2 310	1 970	*1 510	*1 510	6.45
	2 m	*5 020	*5 020	*3 860	3 490	*3 290	2 490	*2 960	1 880	*1 560	1 500	6.93
	0 m	*6 980	4 890	*5 020	3 180	*3 970	2 310	*3 330	1 790	*1 790	1 490	6.31
	- 1 m	*7 170	4 790	*5 240	3 100	*4 120	2 260	*3 380	1 760	2 030	1 570	6.51
	- 3 m	*6 280	4 830	*4 730	3 110	*3 600	2 270			*3 200	2 100	5.32

SCAVO LATERALE ANTERIORE LAMA (INFERIORE) ZAXIS110

Unità: kg

Condizioni	Altezza punta di carico	Raggio di carico								A sbraccio massimo		
		3 m		4 m		5 m		6 m		metro		
Braccio da 1.95 m Suola da 500 mm	4 m			*2 310	*2 310	*2 300	*2 300			*1 630	*1 630	5.83
	2 m			*3 510	3 170	*2 910	2 270	*2 260	1 690	*1 630	1 520	6.35
	0 m	*4 770	4 260	*4 550	2 800	*3 570	2 050	*3 040	1 580	*1 860	1 500	6.22
	- 1 m	*6 530	4 240	*4 760	2 740	*3 750	2 000			*2 100	1 610	5.89
	- 3 m	5 710	4 520	3 960	2 910					*3 520	2 420	4.54

- Note:
1. i valori nominali sono conformi a ISO 10567.
 2. La capacità di sollevamento della serie ZAXIS non supera il 75% del carico rovesciabile con la macchina su terreno solido e in piano o l'87% della capacità idraulica totale.
 3. Il punto di carico è un gancio (equipaggiamento non di serie) montato sulla parte posteriore della benna.
 4. * Indica il carico limitato dalla capacità idraulica.
 5. 0 m = Terra.

Allestimento di serie

L'allestimento di serie può variare in base al paese. Per ulteriori informazioni rivolgersi al concessionario Hitachi di zona.

MOTORE

- Controllo modalità H/P
- Controllo modalità E
- Alternatore 50 A
- Filtro aria a secco con valvola di evacuazione (con elemento di sicurezza)
- Filtro olio motore a cartuccia
- Filtro combustibile a cartuccia
- Doppi filtri aria
- Radiatore acqua e radiatore olio con protezione antipolvere
- Serbatoio riserva radiatore
- Griglia protezione ventola
- Insonorizzazione
- Sistema regime del minimo automatico
- Spia accelerazione automatica

CIRCUITO IDRAULICO

- Selettore dei modi di lavoro
- Sistema di rilevamento velocità motore
- Selettore di potenza E-P
- Sistema riscaldamento rapido Quick Warm Up per circuito di pilotaggio
- Valvola antiurto circuito di pilotaggio
- Valvola anti-deriva sul braccio principale-braccio di penetrazione
- Distributore con valvola di sfogo principale
- Accesso extra per il distributore
- Filtro aspirazione
- Filtro a flusso pieno
- Filtro pilotaggio

CABINA

- Cabina CRES (struttura con montante centrale rinforzato)
- Cabina omologata OPG livello I (ISO)
- Cabina in acciaio climatizzata e insonorizzata
- Munita di cristalli atermici color bronzo rinforzati
- 4 supporti elastici con smorzamento idraulico
- Vetri anteriori superiori e inferiori e lato sinistro apribili
- Parabrezza con tergicristalli retrattile intermittente
- Lavacristalli anteriore
- Sedile reclinabile regolabile con braccioli regolabili
- Poggiatesta
- Clacson elettrico bitonale
- Radio AM - FM con orologio digitale
- Selettore di accelerazione / regime minimo automatico
- Cintura di sicurezza
- Portabicchiere
- Accendisigari
- Posacenere
- Vano portaoggetti
- Cassetto del cruscotto
- Staffa porta-estintore
- Tappetino
- Leva neutralizzazione circuito di pilotaggio
- Manopola arresto motore
- Regolazione automatica del climatizzatore
- Tettuccio trasparente con tenda scorrevole
- Sedile molleggiato

MONITOR DI BORDO

- Indicatori: contaore e contachilometri parziale, indicatore temperatura refrigerante motore e indicatore livello combustibile
- Spie: carica alternatore, pressione olio motore, surriscaldamento motore, intasamento filtro aria e livello minimo combustibile
- Spie pilota: preriscaldamento motore, livello olio motore, livello refrigerante motore, livello olio idraulico, luce di lavoro, regime del minimo automatico, accelerazione automatica, modo scavo e modo attrezzo
- Avvisatori acustici: pressione olio motore e surriscaldamento motore

LUCI

- 2 fari di lavoro

TORRETTA

- Chiusura inferiore torretta
- Contrappeso da 1 800 kg
- Galleggiante livello combustibile
- Indicatore livello olio idraulico
- Cassetta attrezzi
- Specchietto retrovisore (lato destro e lato sinistro)
- Freno di parcheggio rotazione

SOTTOCARRO

- Freno di parcheggio traslazione
- Coperchi motore di traslazione
- Protezioni cingoli e dispositivo idraulico di regolazione cingoli
- Pignone imbullonato
- Rulli di sostegno e rulli di appoggio
- Catenaria rinforzata con perni a tenuta

ATTREZZI ANTERIORI

- Boccola HN
- Rivestimento termico in carburo di tungsteno con deposizione spray
- Piastra di spinta in resina rinforzata
- Perno flangiato
- Biella di articolazione benna a fusione monolineare A
- Impianto di ingrassaggio centralizzato
- Tenuta antipolvere su tutti i perni benna

VARIE

- Kit attrezzi standard
- Coperchi macchina con serratura
- Tappo combustibile con serratura
- Adesivi antiscivolo, targhette e corrimano.
- Segno direzione di traslazione sul telaio dei cingoli
- ICX di bordo

Allestimento a richiesta

Allestimento a richiesta di serie può variare in base al paese. Per ulteriori informazioni rivolgersi al concessionario Hitachi di zona.

CABINA

- Protezione inferiore cristallo anteriore
- Protezione superiore cristallo anteriore
- Protezione tettuccio
- Cabina omologata OPG livello I (ISO), protezione anteriore e superiore
- Copertura a prova di atti vandalici
- Sedile molleggiato con riscaldamento
- Sedile molleggiato pneumatico con riscaldamento
- Protezione anti pioggia
- Parasole
- Scatola fusibili supplementare
- Chiave immobilizzatore
- Alimentazione a 12 V

LUCI

- Luci anteriori tettuccio cabina supplementari
- Luci posteriori tettuccio cabina supplementari
- Faro rotante
- Luce supplementare braccio principale con copertura

SOTTOCARRO

- Protezione cingolo
- Copertura cingolo
- Bordo tagliente lama di tipo sostituibile (larghezza: 2 490 mm e 2 690 mm.)

ATTREZZI

- Martello e frantumatore
- Componenti martello
- Componenti per martello e frantumatore
- Elementi per selettore doppia velocità
- Tubatura ausiliaria
- Pompa supplementare (30 l/min)
- Tubazione per benna mordente
- Tubazione per attacco rapido
- Braccio rinforzato

ALTRO

- Valvole antirottura tubi
- Dispositivo di avvertimento sovraccarico
- Pompa elettrica di rifornimento
- Pompa di lubrificazione automatica
- Prefiltro
- Doppi filtri combustibile
- Filtro a flusso pieno ad alte prestazioni (con indicatore di ostruzione)
- Bio-olio

Hitachi Construction Machinery (Europe) NV

Souvereinstraat 16, 4903 RH Oosterhout, P.O. Box 404, 4900 AK Oosterhout, The Netherlands
T +31-(0)162 48 44 00, F +31-(0)162 45 74 53, www.hcme.com

Siciliëweg 5, Haven 5112, 1045 AT Amsterdam, P.O. Box 59239, 1040 KE Amsterdam, The Netherlands
T +31-(0)20 44 76 700, F +31-(0)20 33 44 045, www.hcme.com



HITACHI

**Breaking
new
ground**